



Rollup XXL



Extraiga de la bolsa de transporte la carcasa del sistema y la barra de soporte dividida en dos.



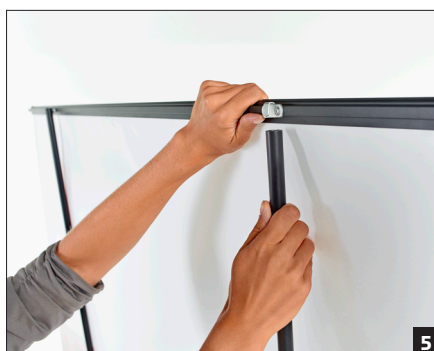
Una las partes de la barra de soporte. Compruebe que cada una de las piezas quede completamente insertada.



Introduzca las dos barras de soporte en las aperturas previstas del sistema. Compruebe que las barras de soporte estén también correctamente asentadas en la guarda inferior y que estén firmes.



Desde la carcasa, despliegue la impresión de forma uniforme y recta en el carril de sujeción (lo mejor es que se haga con ayuda de una segunda persona). En caso necesario, sujete la barra de soporte con la otra mano.



Despacio y cuidadosamente, coloque el carril de sujeción con el gancho en las barras de soporte.



Este es el tamaño total de un rollup XXL.