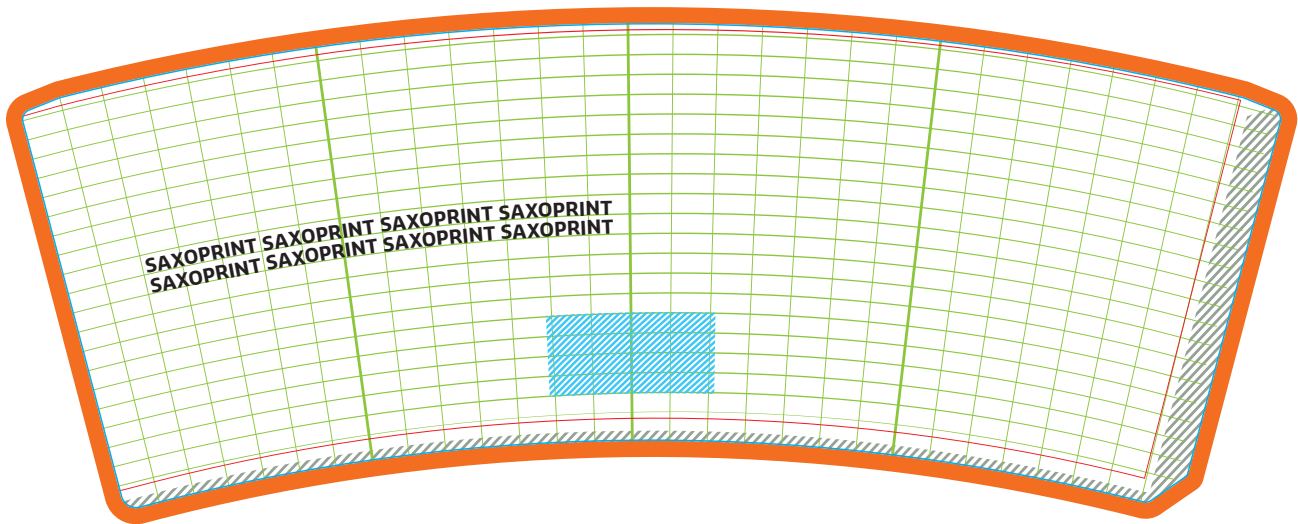




# Vaso de cartón (bebidas calientes)



¡Por favor no elimine la forma troquelada!

## EXPLICACIONES

- **Área personalizable**  
 Esta zona marca la superficie adecuada donde colocar textos e imágenes.
- **Margen de corte (3 mm)**  
 Prolongue los fondos e imágenes continuas hasta este espacio adicional para evitar bordes en blanco después del corte.
- **Línea de perforación/corte**  
 Por aquí se troquelará/cortado su producto.
- ▨ **Área no visible**  
 No coloque aquí ningún texto o imagen que deba verse en su producto. Los fondos sí deben colocarse para evitar bordes en blanco.
- **Líneas guía**  
 Debe alinear el texto e imágenes con las líneas de la cuadrícula base con el fin de lograr la orientación correcta de su producto.
- ▨ **Obligación de marcado**  
 La impresión de esta obligación de marcado (página 2) la lleva a cabo SAXOPRINT. En este lugar no debe colocar ningún texto. Aun así, debe crear fondos para evitar los bordes blancos.



## Vaso de cartón (bebidas calientes)

TAMAÑO	DIÁMETRO SUPERIOR	DIÁMETRO BASE	ALTO
200 ml	Ø 80 mm	Ø 57 mm	90 mm
300 ml	Ø 90 mm	Ø 60 mm	110 mm
400 ml	Ø 90 mm	Ø 60 mm	135 mm
500 ml	Ø 90 mm	Ø 60 mm	161 mm

